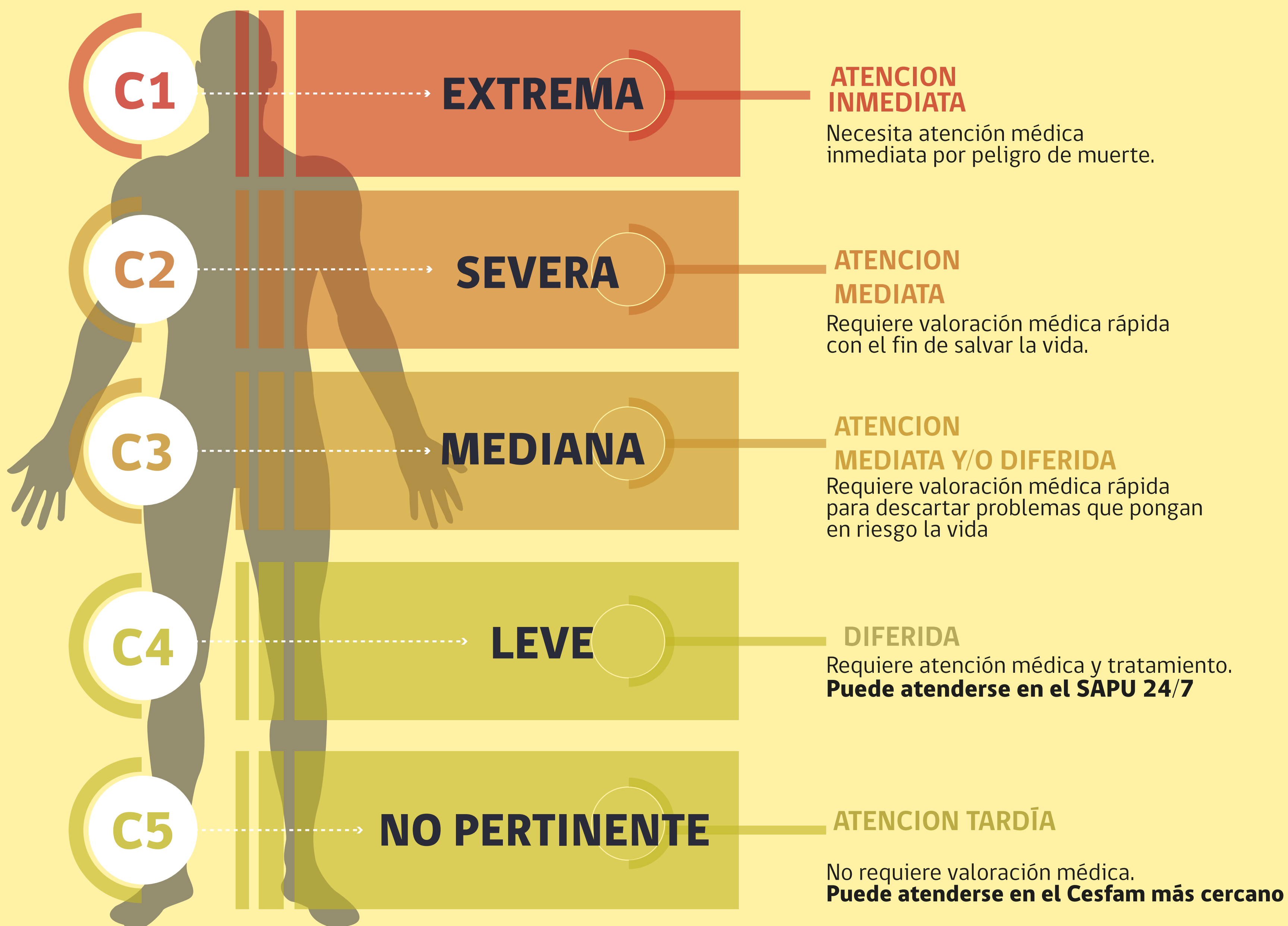


CUANDO DEBEMOS ACUDIR A URGENCIA

UD SERÁ CATEGORIZADO
SEGÚN SU ESTADO DE SALUD



La categorización de Urgencia nos ayuda a:

- Asegurar una atención a pacientes C1-C2-C3, acorde con la urgencia de la condición clínica del paciente.
- Atender por gravedad, según orden de llegada.
- Asegurar la reevaluación periódica de los pacientes que no presentan condiciones de riesgos.

COLABORE ENTREGANDO INFORMACIÓN CLARA Y PRECISA / LA CLASIFICACIÓN SE MANTIENE LAS 24 HRS DEL DÍA